

# Paquete Quirúrgico de TELA SMS

Paquete básico para cirugía (estéril)  
con clave de cuadro básico 060.231.0575

Catálogo: M31G438

**D**HIGIENEEE®

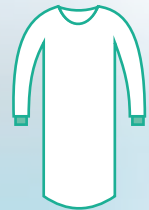
[www.grupoeee.com](http://www.grupoeee.com)

## EEE México

Guillermo Barroso No. 11-A,  
Fracc. Industrial las Armas,  
Tlalneantla, C.P. 54080  
Estado de México, México.

+ (52)(55) 2626 5001

[info@grupoeee.com](mailto:info@grupoeee.com)



(1) Bata quirúrgica para instrumentista con puños ajustables, tamaño mediano



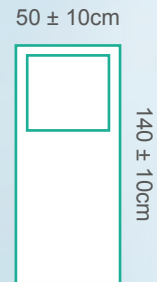
(3) Batas quirúrgicas, para cirujano con puños ajustables, refuerzo en mangas y pecho, talla grande



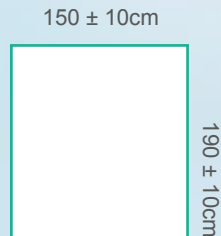
(4) Toallas absorbentes



(4) Campos sencillos



(1) Funda para charola de mayo, elaborada de polietileno con refuerzo absorbente



(1) Sábana superior



(1) Sábana inferior



(1) Cubierta para mesa de riñón

## EEE Guadalajara

+ (33) 3695 6272  
+ (33) 3695 6340/50  
Fax. (33) 3044 2111

[guadalajara@grupoeee.com](mailto:guadalajara@grupoeee.com)

## EEE Chile

+ (562) 2205 1798  
+ (562) 2307 8586  
+ (562) 2274 9585

[chile@grupoeee.com](mailto:chile@grupoeee.com)

## EEE Puebla

+ (22) 2234 7737  
+ (22) 2213 3528  
+ (22) 2213 3529

[puebla@grupoeee.com](mailto:puebla@grupoeee.com)

## EEE Costa Rica

+ (506) 2239 6464  
+ (506) 2239 7271  
Fax + (506) 2239 6863

[costarica@grupoeee.com](mailto:costarica@grupoeee.com)

## EEE Monterrey

+ (81) 8336 0645  
+ (81) 8244 2250  
Fax (81) 8336 1743

[monterrey@grupoeee.com](mailto:monterrey@grupoeee.com)

## EEE Colombia

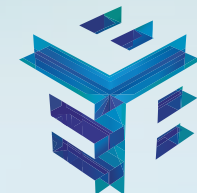
+ (571) 876 4670  
Fax + (571) 876 4649

[colombia@grupoeee.com](mailto:colombia@grupoeee.com)

## EEE Panamá

+ (507) 391 7870  
Fax + (507) 391 7872

[panama@grupoeee.com](mailto:panama@grupoeee.com)



**Especialistas en  
Esterilización y  
Envase**