



Lavadoras para vidrio  
**Matachana MAT LD500**



## MAT LD500: Máxima eficacia - menor tiempo

La nueva generación de lavadoras termodesinfectadoras MATACHANA responde a la necesidad de garantizar procesos de la máxima eficacia con tiempos reducidos que permitan aumentar la productividad de las instalaciones.

Nos impusimos el reto de **Revolucionar** el mercado y estamos seguros de haberlo logrado.

Con la ecología por bandera hemos perfeccionado al máximo el funcionamiento del proceso. Optimizando circuitos y rediseñando flujos, se ha minimizado el consumo energético, consumo de agua y el tiempo de ciclo.

La disminución de la cantidad de agua necesaria repercute directamente en un menor consumo de productos químicos y en la reducción de los residuos liberados al medio ambiente.

La suma de los factores anteriores permite obtener un coste por ciclo mucho menor mientras salvaguardamos el medio ambiente.



## Garantía de calidad

Nuestra amplia implantación en el mercado internacional así como la comunicación proactiva de los usuarios con nuestra extensa red comercial, nos permite conocer de primera mano las tendencias y necesidades de mejora. En consecuencia, tras más de 60 años de historia, nos mantenemos a la vanguardia de la tecnología.

Las lavadoras termodesinfectadoras de nueva generación MATACHANA sorprenden, no solo por su elevada capacidad de proceso y sus reducidas dimensiones, sino también por sus eficientes consumos de energía y agua. Reconciliando, de esta forma, dos factores habitualmente contrapuestos:

- preservación de recursos naturales
- ahorro económico



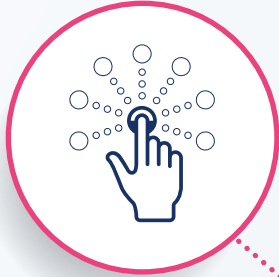
Lavadoras para vidrio  
Matachana MAT LD1000





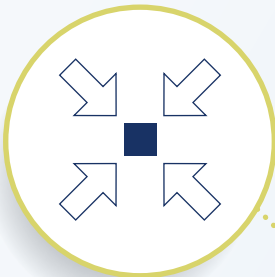
## PRECISIÓN

- Monitorización de la dosificación mediante caudalímetros.



## FACILIDAD DE USO

- Interfaz de usuario EasyRUN y pantalla táctil de 7" en ambos lados.
- Fácil y rápido aprendizaje por parte de los usuarios.



## TAMAÑO ULTRA COMPACTO

- Superficie de tan solo 662 x 712 mm.



## ERGONOMÍA DE TRABAJO

- Altura de carga 750 mm.



## MANTENIMIENTO TOTALMENTE FRONTAL

- Instalación en formato NULLGAP: Lo que equivale a 3 lavadoras MAT LD500 en 2 metros de ancho



NULLGAP installation



**BAJO CONSUMO HÍDRICO**

■ 12-15 litros de agua por fase = consumo químicos reducido

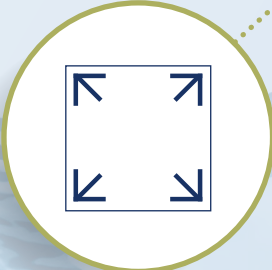
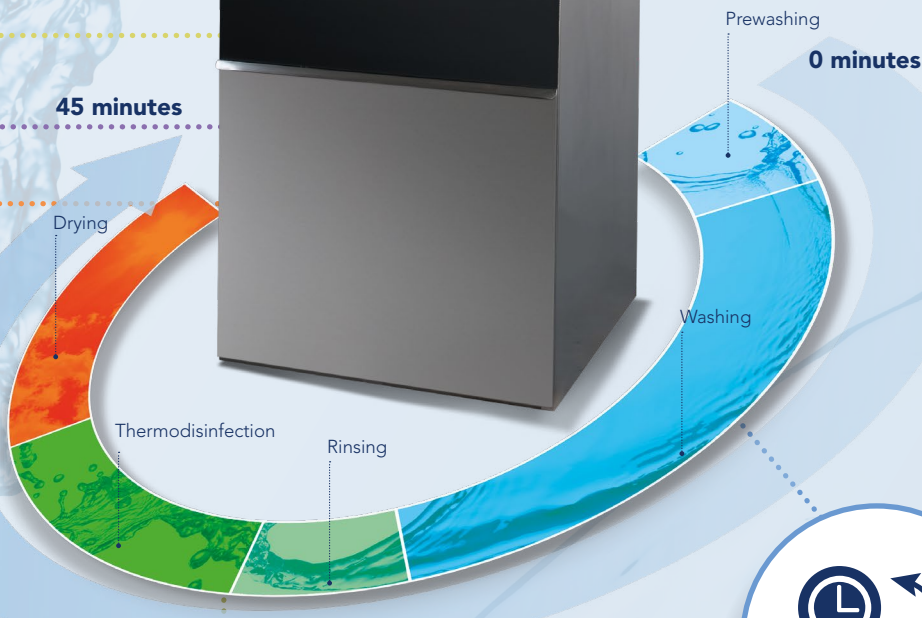


**BAJO NIVEL SONORO**

■ < 55 dBA



45 minutos




**ELEVADA CAPACIDAD DE CARGA**



**ALTA PRODUCTIVIDAD**

■ Duración de programa estándar: 45 minutos (valido según Norma EN ISO 15883).



Todo esto,  
¡y mucho más!

## MAT LD500

### Equipamiento incluido de serie:

- Interruptor general incorporado
- Control automático de presión de lavado
- Doble iluminación LED en el interior de cámara
- Pantalla táctil totalmente integrada en el panel frontal
- Cámara y circuitos de lavado fabricados en acero inoxidable calidad AISI 316L
- Brazos de lavado fácilmente desmontables para su limpieza
- Puertas deslizantes automáticas con desplazamiento vertical hacia suelo
- Puertas fabricadas en doble vidrio con tratamiento *High Shock Thermic*
- Dos bombas dosificadoras de químicos con sensores de nivel y caudalímetros independientes incorporados
- Compartimento para almacenamiento de 4 bidones de 10 litros de productos químicos
- Más de 40 programas diferentes en memoria
- Dos tomas de agua: descalcificada y desmineralizada
- Sistema ECO KIT para el control preciso y gestión inteligente del consumo de agua
- Sistema de secado de alta eficacia
- Filtro de aire HEPA H14
- Supervisión directa a través de navegador web
- Conectividad remota para servicio técnico





## MATACHANA EasyRUN

Interfaz amigable para el usuario y signo de identidad propia.

La nueva generación de lavadoras MAT LD comparte la interfaz de usuario con nuestros esterilizadores de vapor y baja temperatura. El control unificado simplifica la interacción del usuario con todos nuestros equipos.

Lavadoras para vidrio  
Matachana MAT LD1000

## Conectividad

Es ya una realidad gracias a sus numerosos beneficios, no solo para el personal, sino también para la gestión integral del propio centro.

Máxima compatibilidad con software de supervisión, trazabilidad y de gestión.

La nueva MAT LD500 cuenta con conectividad propia que permite comunicarse directamente al equipo mediante cualquier navegador web. Dicho acceso permite visualizar la información del proceso en tiempo real, registro de ciclos, alarmas, configuración, etc., así como realizar funciones de mantenimiento y tele-asistencia.



## MATACHANA EasyVIEW®

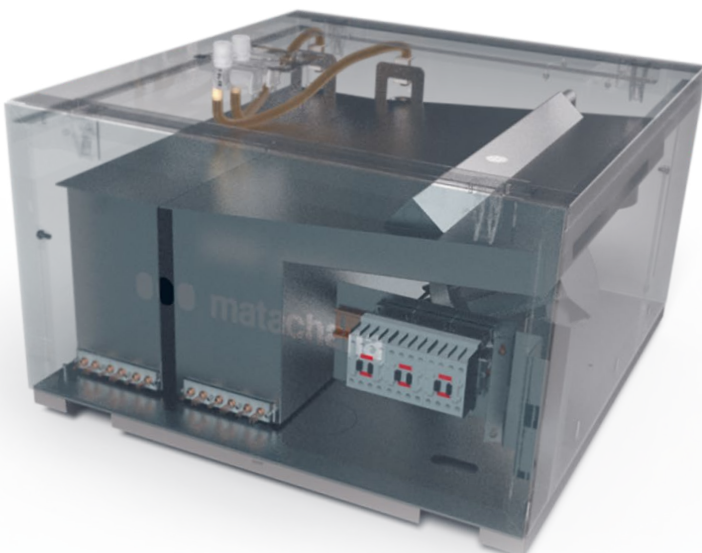
Nuestro *software* de supervisión MATACHANA EasyVIEW® facilita el completo control, registro y documentación de los procesos de lavado y esterilización.





## Opciones MAT LD500

- Impresora térmica
- 3ª y 4ª bombas dosificadoras de químicos con sensores de nivel y caudalímetros independientes incorporados
- Señal acústica para alarmas y final de ciclo
- Sensor de conductividad para garantizar un excelente aclarado
- Monitorización de presión diferencial en filtro de secado HEPA
- Reconocimiento de carga mediante tecnología inalámbrica RFID
- Inicio automático de ciclo en equipos con reconocimiento de carga
- Bomba de desagüe
- Sistema de enfriamiento desagüe
- Conexión XML para sistemas de trazabilidad externa
- Toma de agua adicional
- Blucondenser. Condensador de vahos con sistema integrado de recuperación de energía
- Módulo *High Speed*, con dos depósitos para el precalentamiento del agua



Lavadoras para vidrio  
Matachana MAT LD1000

## MAT LD500 complementos

La lavadora thermodesinfectadora MAT LD500 ofrece soluciones para equipos de laboratorio, por ser equipada con una amplia variedad de complementos.



Estante para 54 botellas pequeñas



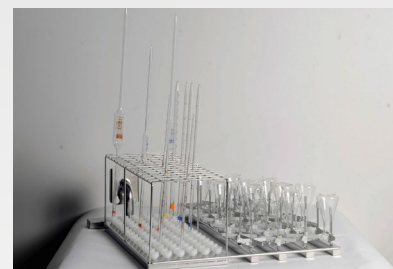
Estante para 24 botellas medianas



Estante para 12 botellas grandes



Estante para 4 botellas muy grandes

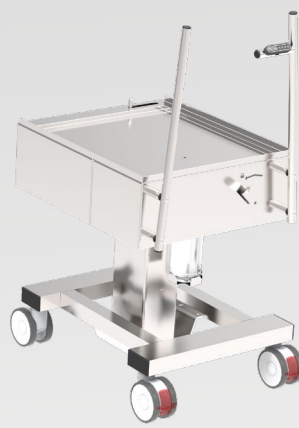


Estante para pipetas y 28 botellas pequeñas

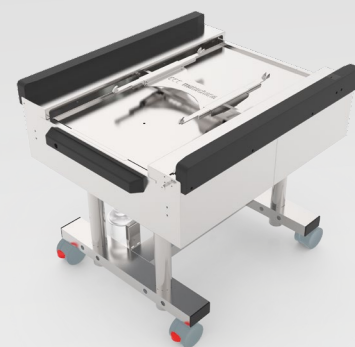
## Complementos de carga MAT LD500



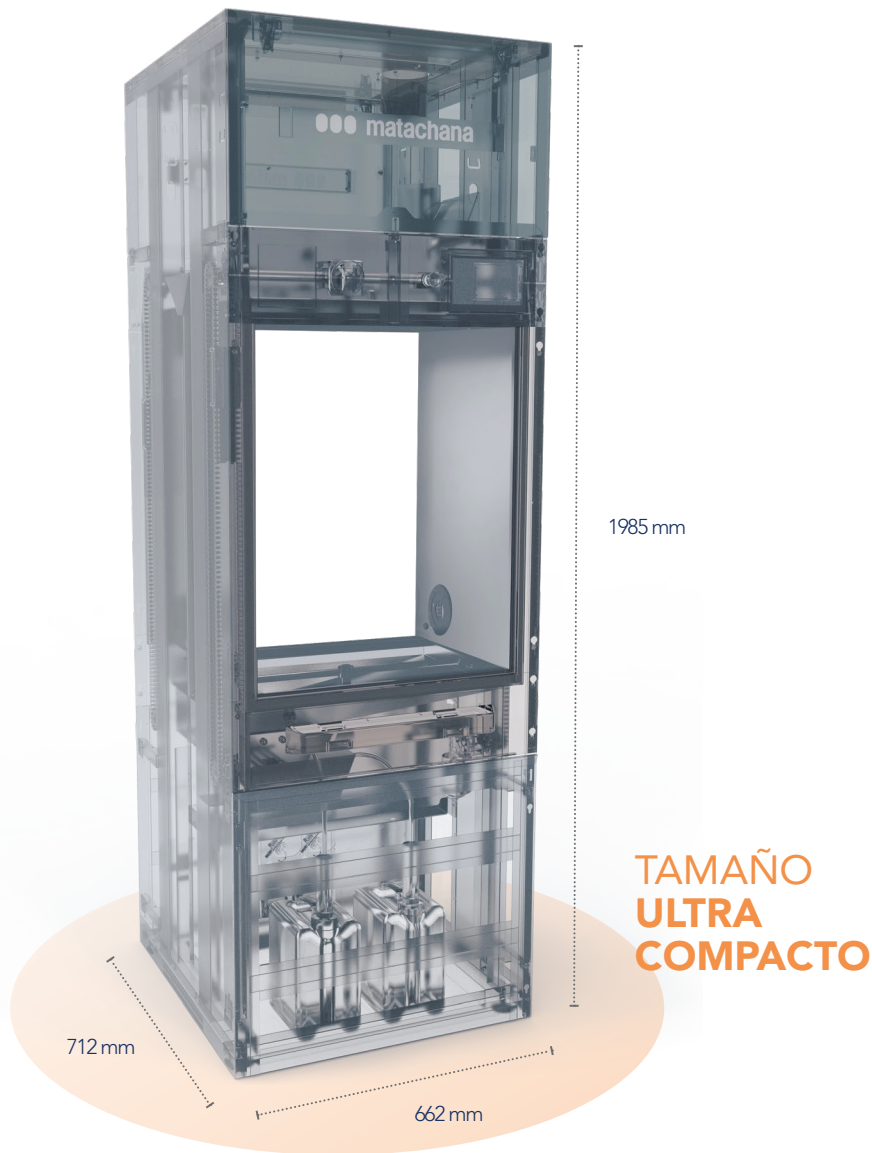
Carro de transporte manual



Carro de transporte con mecanismo de elevación automático



Sistema automático de carga y descarga



Lavadoras para vidrio  
Matachana MAT LD1000

### Especificaciones técnicas MAT LD500

#### Dimensiones totales (mm):

Anchura	662
Altura	1985
Profundidad	712

#### Dimensiones de cámara (mm):

Anchura	550
Altura	690
Profundidad	625

Volumen útil de cámara (litros) 239

Volumen total de cámara (litros) 256

Nivel sonoro 55 dB(A)

Alimentación eléctrica 3~N x 200-480V 50/60Hz



## La innovación es el camino hacia el futuro

MATACHANA, empresa familiar fundada en 1962, líder mundial en la fabricación de equipos de esterilización a vapor, distintas tecnologías de esterilización a baja temperatura y equipamiento de lavado y termodesinfección, ofrece soluciones integrales para los sectores Healthcare, Life Science y Pharma.

Desde la fundación de la empresa, hace ahora más de 60 años, nuestra misión ha consistido en prestar a los clientes el mejor servicio, poniendo a su disposición nuestros conocimientos y experiencia sobre el terreno al objeto de facilitarles su trabajo diario y posibilitar una eficiente producción y el mantenimiento riguroso de la calidad.

MATACHANA está presente en todo el mundo, con oficinas en España, Francia, Alemania, Italia, Argentina e Indonesia, o vía distribuidores en más de 120 países.

Somos conscientes que la formación y el servicio contribuyen decisivamente a lograr la satisfacción de nuestros clientes. Por ello invertimos permanentemente en la mejora de estas dos áreas de actividad, lo que nos permite mantener un contacto directo con los clientes y desarrollar un proceso de mejora continua en colaboración con los mismos.

### Servicio de asistencia técnica

Un servicio prestado por ingenieros, técnicos altamente cualificados y personal de apoyo comprometidos con el objetivo de garantizar el correcto funcionamiento y estado de los equipos.

### MIEC, academia de formación

Tenemos el compromiso y la exigencia de conseguir que los equipos MATACHANA funcionen óptimamente y, por este motivo, invertimos en la formación de futuros usuarios. Impartimos regularmente cursos formativos en los 5 continentes, brindando capacitación a todos nuestros clientes.

### Respetuosos con el medio ambiente

La empresa cuenta con 4 centros de producción en Europa. Los equipos se diseñan y fabrican empleando las tecnologías más avanzadas existentes en el mercado con el fin de minimizar el consumo de agua y energía. Nuestro Centro de Producción de Castelldefels, Barcelona dispone de certificación de Gestión Ambiental ISO 14001.

### Calidad

Los equipos MATACHANA están diseñados, fabricados y verificados siguiendo un sistema de gestión de calidad de acuerdo con las Normas internacionales ISO 9001 y EN ISO 13485 para la gestión de la calidad de los productos sanitarios.



#### Headquarters

Copèrnic, 8  
08860 Castelldefels,  
Barcelona · Spain  
Tel. (+34) 93 4868700  
[www.matachana.com](http://www.matachana.com)

#### Matachana France

Europarc · 5 allée des Saules  
94043 Créteil Cedex · France  
Tel. (+33) 1 41941780  
[www.matachana.fr](http://www.matachana.fr)

#### Matachana Germany

Am der Trave 14  
23923 Selmsdorf · Germany  
Tel. (+49) 451 280720  
[www.matachana.de](http://www.matachana.de)

#### Matachana Italy

Via Berlino, 6 loc. Zingonia  
24040 Verdellino (BG) · Italy  
Tel. (+39) 035 883122  
[www.metalarredinnox.eu](http://www.metalarredinnox.eu)

#### Matachana Argentina

Lincol 2572 · Villa Maipu,  
(B1650KED) San Martín  
Buenos Aires · Argentina  
Tel. (+54) 11 48390880  
[www.matachana.com](http://www.matachana.com)

#### Matachana Asia Pacific

Revenue Tower · Unit 26-128  
SCBD, Jl. Jend. Sudirman Kav. 52-53  
Jakarta Selatan 12190 · Indonesia  
Tel. (+62) 021 5010 0479  
[www.matachana.com](http://www.matachana.com)